

 MENU

EjePrime

EMPRESA MERCADO RESIDENCIAL COMERCIAL OFICINAS INDUSTRIAL M2

EMPRESA

Syllabus invertirá 15 millones de euros en una nueva residencia de estudiantes en Sevilla

La estrategia de la compañía prevé gestionar alrededor de 2.500 camas en diferentes activos en las principales universidades españolas y portuguesas.

09 JUL 2019 — 11:25

EJEPRIME

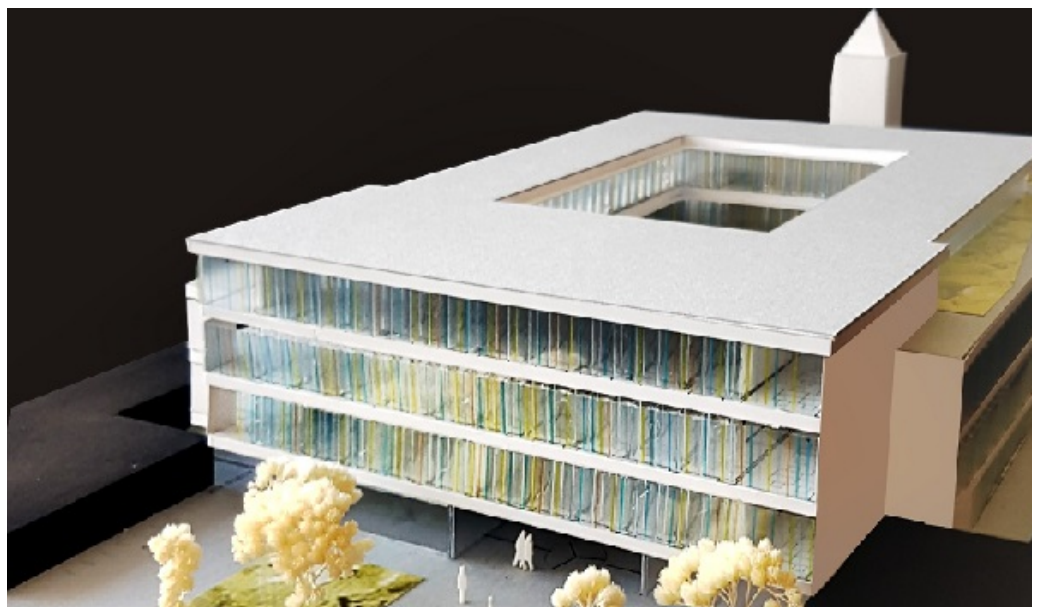
TEMAS RELACIONADOS

→ **Syllabus by Urbania**

COMPARTIR



ME INTERESA



Más madera en el mercado de las residencias de estudiantes. Syllabus, la firma especializada en residencias de estudiantes de Urbania, **invertirá quince millones de euros en una nueva residencia de estudiantes en Sevilla.**

El nuevo activo tendrá 220 habitaciones, una superficie de 6.150 metros cuadrados y ha sido diseñado por el estudio de arquitectura Buró 4. Se espera que los primeros estudiantes puedan entrar en 2021.

La estrategia de Syllabus pasa por gestionar hasta 2.500 camas en las principales ciudades universitarias de España y Portugal ya que, según la compañía, el modelo de camas como de residencias modernas. En este sentido, la empresa tiene